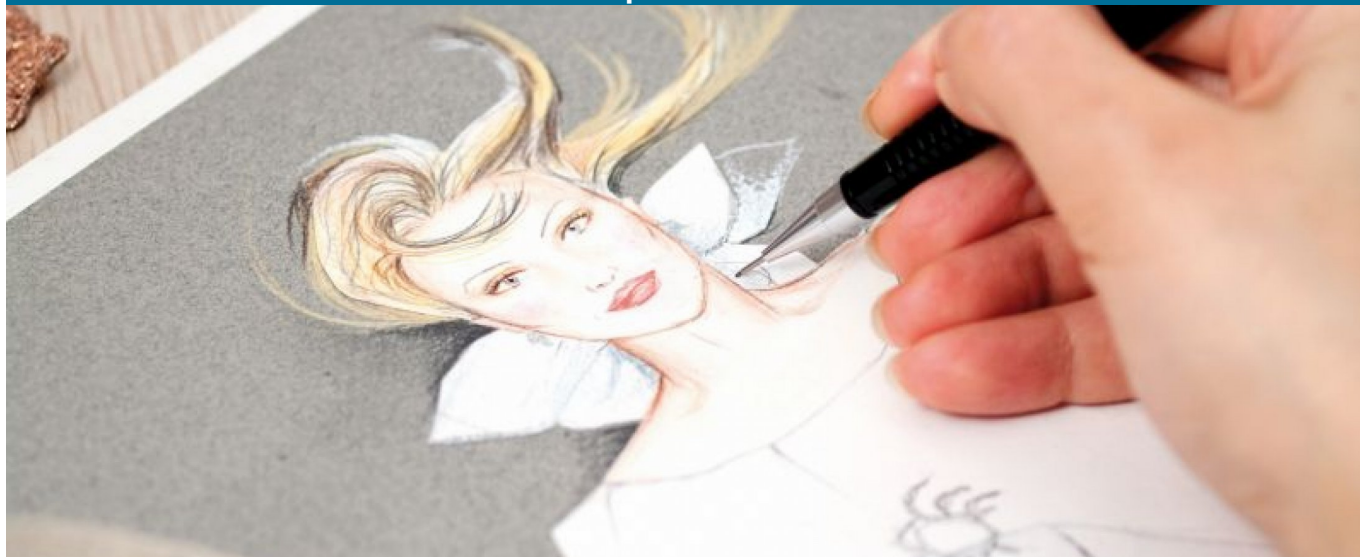


## STAGE SETTORE GRAFICO

Stage 2 o più settimane

€ 0 / se prenoti subito!



### ALTERNANZA SCUOLA LAVORO - PCTO - POR E PON C5 A RIMINI

Offerta scaduta il 31/12/2019

#### Destinatari

Gruppi di studenti di Istituti Scolastici Superiori ed Enti di Formazione

#### Obiettivi formativi

Stimolare la creatività e favorire la comunicazione; Conoscere e operare con sistemi grafici; Conoscere i processi e le competenze inerenti la progettazione (ideazione e sviluppo, rappresentazione grafica, idea progettuale, progettazione esecutiva) e la produzione di prodotti grafici (lavorazione delle componenti grafiche, stampa).

#### Programma/Contenuti

Gli studenti saranno inseriti nel flusso produttivo di aziende di comunicazione e di grafica.

I tirocinanti affiancati da personale esperto assisteranno alle principali attività dell'azienda ed avranno la possibilità di acquisire e/o perfezionare le seguenti competenze:

1. Analizzare o individuare le esigenze del cliente;
2. Mandare in stampa i materiali;
3. Apportare modifiche in corso d'opera;
4. Svolgere attività editoriale;
5. Preparare una proposta iniziale per il cliente (schizzi, bozzetti, ecc.);
6. Tradurre le richieste del cliente in un progetto grafico;
7. Cercare documentazione iconografica (immagini, foto, loghi, ecc.);
8. Impaginare testi o immagini;

9. Elaborare le immagini.

**Requisiti d'ingresso**

Buona conoscenza dei sistemi grafici, dei maggiori programmi di grafica su web e buona manualità.  
Buone proprietà di linguaggio e buona conoscenza delle tipologie di comunicazione.

**Attività propedeutiche per approfondire la conoscenza della figura professionale**

Incontri con esperti del settore;  
Formazione propedeutica all'attività svolta;  
Moduli d'orientamento prima, durante e a conclusione dello stage.

**Attività consigliate per approfondire la conoscenza del territorio**

Visite aziendali dei più importanti studi di grafica, design e pubblicitari presenti sul territorio;  
Visite guidate alle maggiori città presenti nei dintorni della sede ospitante.